

ETELÄISEN ALUEEN ALUEFINAALIT 2019

1. Aikataulu

- Minit ja mikrot 12.-14.4.2019
- 13-14-vuotiaat 26.-28.4.2019
- 15-19-vuotiaat 3.-5.5.2019
- Pelipaikat aukeavat pelaajille 1 tuntia ennen ensimmäistä peliä

2. Pelipaikat ja kisakanslia

- Pohjois-Tapiolan koulu, Sepontie 2, Espoo.
- Tapiolan liikuntahalli: Urheilupuistontie 2, 02200 Espoo
- Honkahalli ja kisakanslia: Urheilupuistontie 2, 02200 Espoo.
 - Puhelin, Vahtimestari 045-8725309

3. Saapuminen ja saattoliikenne

Saattoliikenne Honkahallille tapahtuu Urheilupuistontien kautta.

Saattoliikenteen pysähtymispaikka on kartan osoittamassa paikassa ennen Tapiolan liikuntahallin ja Espoo Metro-areenan välistä aukiota, josta kävelymatkaa hallille on noin 150 m.

Tapiolan liikuntahallin ja Espoo Metro-areenan välinen aukio on tarkoitettu kevyen liikenteen käyttöön ja turvallisen liikkumisen turvaamiseksi aukiolle ei tule ajaa autoilla.

4. Pysäköinti

Kulku Honkahallin pysäköintialueille tapahtuu Tapiolan liikuntahallin pohjoispuolelta.

Käännyttäessä Tapiolan liikuntahallin pohjoispuolelle kulkevalle ajotielle, tulee varoa ja väistää kevyen liikenteen väylän kulkijoita. Samoin pysäköintialueille saavuttaessa tulee Tapiolan liikuntahallin itäpuolella varoa ja väistää kevyen liikenteen väylän kulkijoita.

Ajoyhteyden ja pysäköintialueiden nopeusrajoitus on 5 km/h.

Honkahallin pysäköintialueet ovat hallin länsi- ja pohjoispuolella (kartalla vihreä alueet).

Pysäköinti pohjoispuolella tapahtuu maavallin puoleiselle reunalle, jossa on 28 pysäköintipaikkaa. Pysäköintialueella on merkitty kaksi (2) paikkaa invamerkinnällä varustetuille autoille.

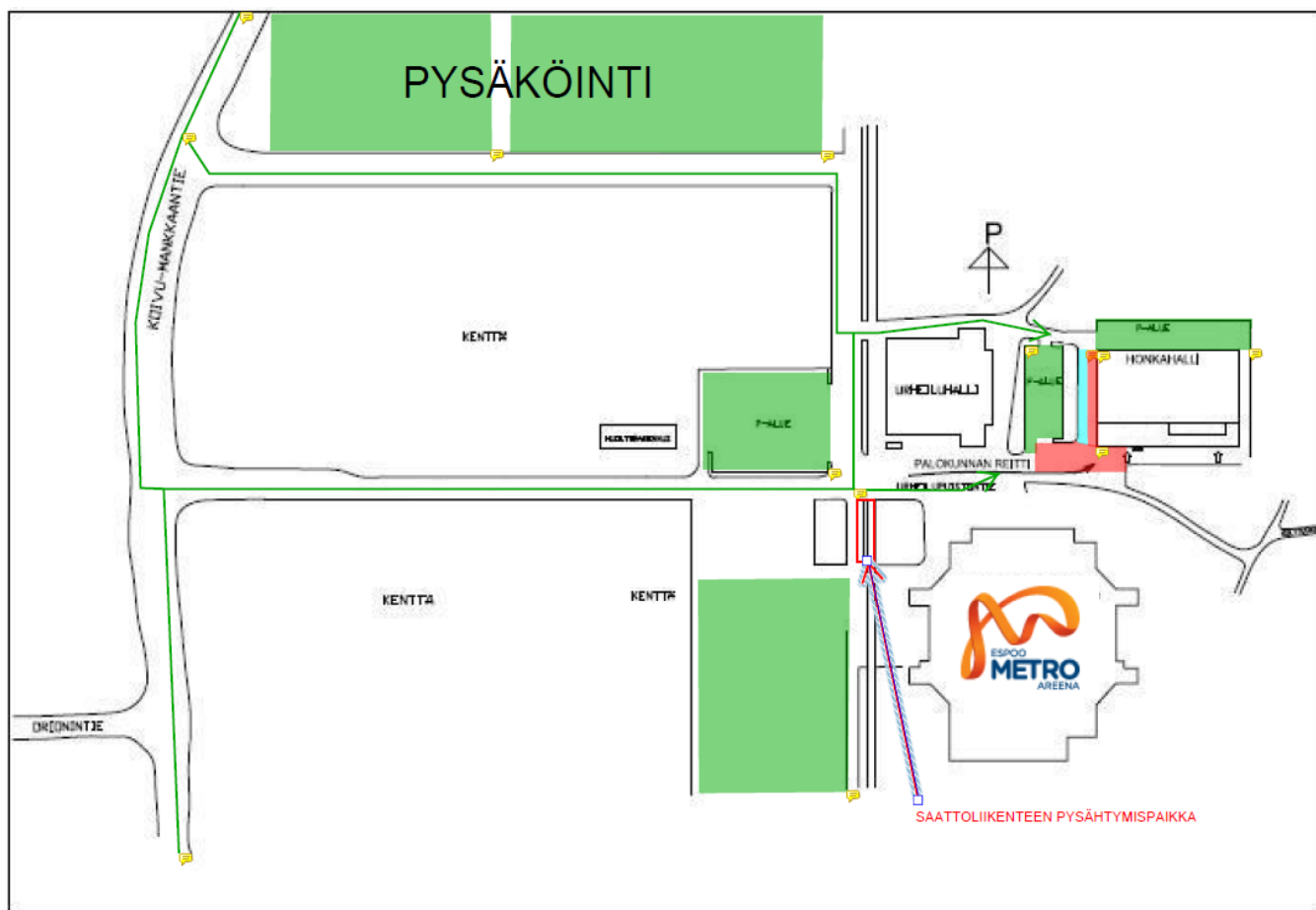
Pysäköinti länsipuolella tapahtuu alueen molemmilla reunoilla, jossa on 34 pysäköintipaikkaa. Pysäköintialueella on merkitty neljä (3) paikkaa invamerkinnällä varustetuille autoille.

Pohjoiselta pysäköintialueelta kulku hallin sisäänkäynnille tapahtuu hallin länsipuolella olevan kulkuväylän kautta.

Läntiseltä pysäköintialueelta kulku hallin sisäänkäynnille tapahtuu pysäköintialueen eteläpuolella olevan jalankulkuväylän kautta.

Pysäköinti kulkuväylille on ehdottomasti kielletty.

Mikäli Honkahallin pysäköintialueet ovat täynnä, noin 300 metrin päästä Urheilupuiston alueelta löytyy pysäköintialue, jossa on pysäköintimahdollisuus useille sadoille autoille.



5. Kisakansila ja tulospalvelu

Aluefinaaliorganisaation kisakanslia ja tulospalvelu toimivat Honkahallissa.

Aluefinaaleiden tulospalvelu toimii Basket.fi –palvelun kautta. Honkahallissa on vieraiden käytössä langaton verkko (Honkahalli vieras) koko rakennuksen alueella.

6. Tuomareiden pukuhuonetilat

Tuomareille on varattu kaksi erillistä pukuhuonetta, toinen naisille ja toinen miehille.

7. Pukuhuoneet

Honkahallissa on kaksi pukuhuonetta suihku- ja WC-tiloineen jokaiselle kentälle.

Pelaavien joukkueiden pukuhuoneet on merkitty paikan päällä näkyvissä olevaan otteluohjelmaan.

Pelikasseja EI pidä jättää pukuhuoneisiin, vaan ne on hyvä ottaa mukaan kentän laidalle, sillä pukuhuoneet ovat useiden joukkueiden käytössä yhtä aikaa ja tila loppuu nopeasti kesken, jos pukuhuone on täynnä varusteita.

8. Ulkojalkineet

Honkahallissa on käytäntönä että ulkojalkineet riisutaan ennen pukuhuonekäytävälle sekä Pihlajalinna- ja Honkahalli 3 -kentille menoa. Hallin aulassa on kenkätelineet, joihin kengät tulee jättää. Kenkiä ei saa viedä pukuhuoneisiin eikä kentille sellaisenaan vaan ne on pakattava aulassa muovipusseihin (muovipussi tulee itse ottaa mukaan). Hallilla on rajattu määrä tohveleita, joita katsojat voivat lainata.

Hallin kahvioon ja Tallink-kentän katsomoon voi mennä ulkojalkineilla, kun on ensin huolellisesti pyyhkinyt jalkansa lattioilla oleviin mattoihin

9. Katsomot

Tallink-kentällä on 200-paikkainen katsomo, jonne kulku tapahtuu pariovista kahvion kautta.

Pihlajalinna- ja Honkahalli 3 -kentille kulku tapahtuu pukuhuonekäytävällä olevien ovien kautta ja molempien kenttien laidoille on rakennettu noin 40-hengen lähikatsomot

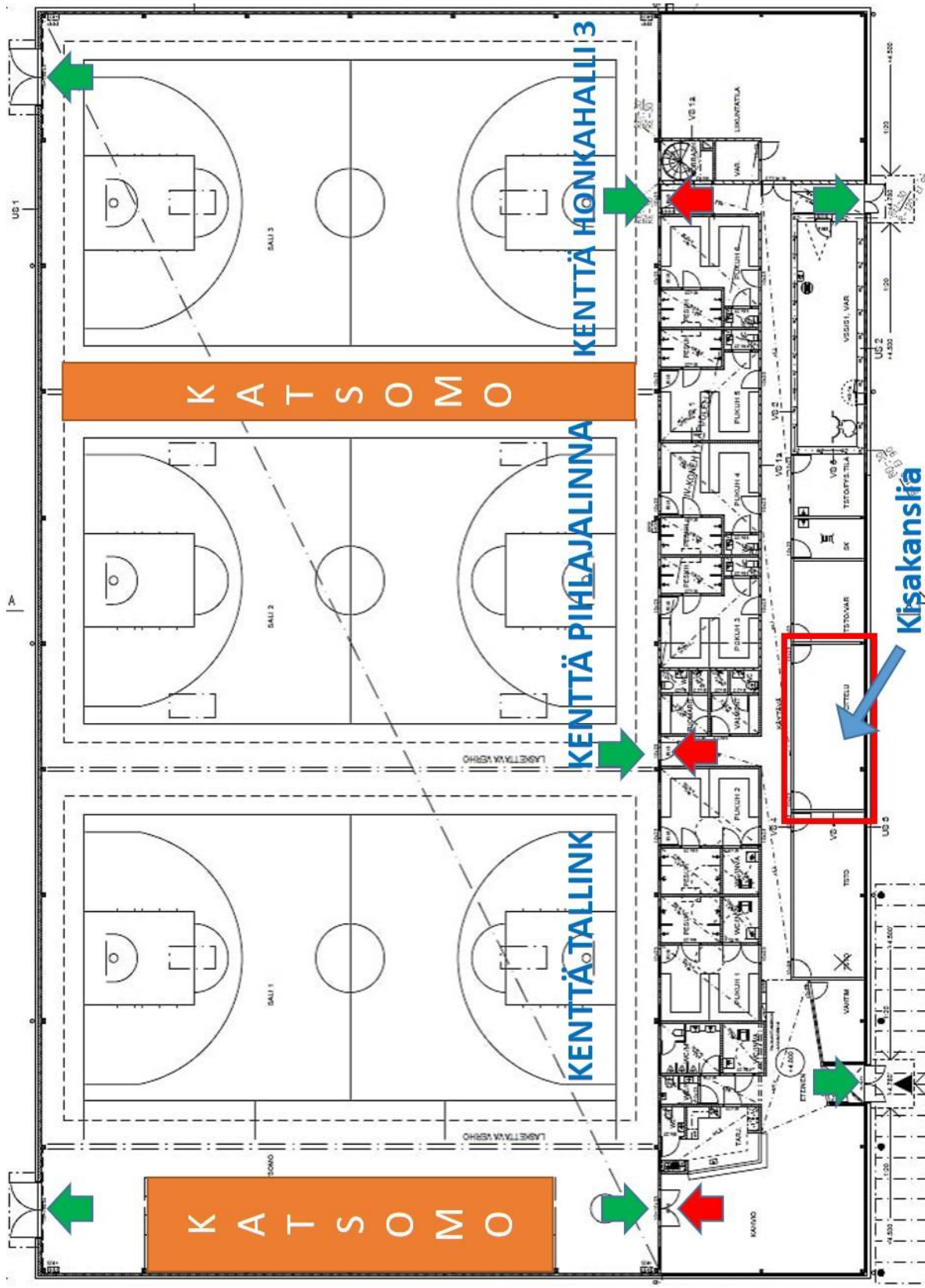
10. Kahvio

Honkahallin pääsisäänkäynnin yhteydessä on 40-paikkainen kahvio, jossa katsojien toivotaan nauttivan kahvilasta ostetuista tarjoiluista

Kahviossa on tarjolla kahvia, teetä, virvokkeita, sämpylöitä, hedelmiä, leivonnaisia ja makeisia

11. Turvallisuus ja poistumistiet

- Honkahallin toimistosiivessä on kaksi poistumistietä (pääsisäänkäynti ja pukuhuonekäytävän päässä oleva ovi). Hallissa on myös kaksi hätäpoistumistietä (molemmissa hallin nurkissa olevat pariovet). Pariovet aukeavat vain hätätilanteessa eikä niiden kautta ole sisään- tai uloskäyntiä.



-  Sisäänkäynti kentille
-  Varauloskäynti