

Robert Petersen Cup 2021-22

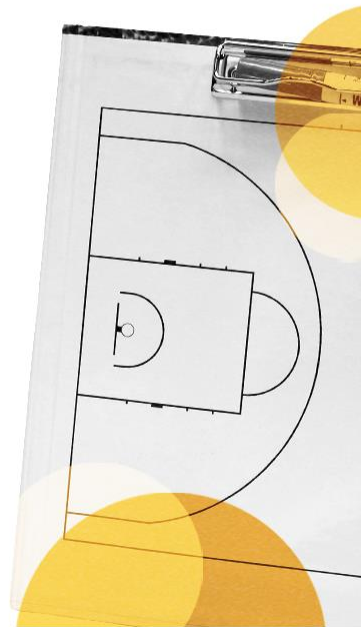
15-vuotiaat Robert Petersen Cup

TAVOITE

- runkosarjan painoarvo kasvaa loppusijoituksissa
- kevään sarjassa pelataan pääasiassa oman tasoisia joukkueita vastaan

TOIMENPITEET

- syksyn luokitteluvaiheen jälkeen joukkueet jaetaan kevääksi kolmeen tasolohkoon
- lopputurnaismalli muutetaan 14 joukkueen, kahden viikonlopun turnaukseksi
- kevään runkosarjan 6 parasta joukkuetta suoraan toiseen viikonloppuun eli puolivälieriin (ja 16 SM-sarjaan)
- Kevään tasolohkot:
 - d-lohko: syksyn (7)-8 parasta joukkuetta
 - e-lohko: seuraavat (7)-8 joukkuetta
 - f-lohko: loput eli 4-12 joukkuetta



RPC – koko kauden vaiheet

SYKSYN LUOKITTELU

A B C

1.	2.	3.
6.	5.	4.
7.	8.	9.
12.	11.	10.
13.	14.	15.
18.	17.	16.
19.	20.	21.
24.	23.	22.
25.	26.	27.

Syksyn luokittelukierrokset:

- rankingin järjestyksen mukaan

KEVÄÄN RUNKOSARJA TASOLOHKOT

D E F

A1.	3. (vs 3)	6. (vs 2)
A2.	A4.	6. (vs 3)
B1.	B4.	A7.
B2.	C4.	B7.
C1.	A5.	C7.
C2.	B5.	A8.
3. (vs 1)	C5.	B8.
3. (vs 2)	6. (vs 1)	C8.
		A9.
		B9.
		C9.

Kevään runkosarjaan (8+8+x)

A-lohkkoon: lohkojen 2 parasta ja 1 paras kolmonen voittoprosentilla

B-lohkkoon: lohkojen loput kolmoset (2 kpl) ja lohkojen neloset....

C-lohkkoon: loput joukkueet

(vs 3) = tarkoittaa voittosuhteella paras

3. sijoittunut syksyn lohkoista

Esiturnaus

- 1.
- 2.
- 3.
- 4.

SM-LOPPUTURNAUS

* 2 viikonloppua, sama kuin esitys 1

1: 7 VS 14
2: 10 VS 11
3: V1 VS V2
4: H1 VS H2

OTTELUN 3 VOITTAJA TOP8-KAAVIOON (*7),
OTTELUN 3 HÄVIÄJÄ JA OTTELUN 4 VOITTAJA 9-12 -KAAVIOON

5: 8 VS 13
6: 9 VS 12
7: V1 VS V2
8: H1 VS H2

OTTELUN 7 VOITTAJA TOP8-KAAVIOON (*8),
OTTELUN 7 HÄVIÄJÄ JA OTTELUN 8 VOITTAJA 9-12 -KAAVIOON

SIJAT 1-8

1: 1 VS *8
2: 2 VS *7
3: 4 VS 5
5: H1 VS H3
6: H2 VS H4
7: V1 VS V3
8: V2 VS V4
9: H5 VS H6 => sijat 7-8
10: V5 VS V6 => sijat 5-6

11: H7 VS H8 => pronssi
12: V7 VS V8 => finaali

KOLMEN PÄIVÄN TURNAUS (PE-SU);
PE-ILTANA PELATAAN KAHDILLA KENTÄLLÄ
Nämä kaikki 8 joukkuetta SM-sarjaan.

SIJAT 9-12

13: **H3 VS **V8
14: **H7 VS **V4
15: V13 VS V14 => voittaja SM-sarja
16: H13 VS H14
17: H15 VS V16 => voittaja SM-sarja

KAHDEN PÄIVÄN TURNAUS (LA-SU);
OTTELUIDEN 15 JA 17 VOITTAJAT U16 SM-SARJAAN

RPC - 14 JOUKKUEEN LOPPUTURNAUS

KAKSI VIKONLOPPUA, MOLEMPINA VIKONLOPPUINA KAKSI PELIPAIKKAA

1: 7 VS 14
2: 10 VS 11
3: V1 VS V2
4: H1 VS H2

OTTELUN 3 VOITTAJA TOP8-KAAVIOON (*7),
OTTELUN 3 HÄVIÄJÄ JA OTTELUN 4 VOITTAJA 9-12 -KAAVIOON
Turnaus pelataan yhdellä paikkakunnalla, yhdellä kentällä.

5: 8 VS 13
6: 9 VS 12
7: V1 VS V2
8: H1 VS H2

OTTELUN 7 VOITTAJA TOP8-KAAVIOON (*8),
OTTELUN 7 HÄVIÄJÄ JA OTTELUN 8 VOITTAJA 9-12 -KAAVIOON
Turnaus pelataan yhdellä paikkakunnalla, yhdellä kentällä.

SIJAT 1-8

1: 1 VS *8
2: 2 VS *7
3: 4 VS 5
4: 3 VS 6
5: H1 VS H3
6: H2 VS H4
7: V1 VS V3
8: V2 VS V4
9: H5 VS H6 => sijat 7-8
10: V5 VS V6 => sijat 5-6
11: H7 VS H8 => pronssi
12: V7 VS V8 => finaali

KOLMEN PÄIVÄN TURNAUS (yksi paikkakunta) (PE-SU);
PE-ILTANA PELATAAN KAHEDELLA KENTÄLLÄ
Nämä kaikki 8 joukkuetta SM-sarjaan.

SIJAT 9-12

13: **H3 VS **V8
14: **H7 VS **V4
15: V13 VS V14 => voittaja SM-sarja
16: H13 VS H14
17: H15 VS V16 => voittaja SM-sarja

KAHDEN PÄIVÄN TURNAUS (LA-SU);
OTTELUIDEN 15 JA 17 VOITTAJAT U16 SM-SARJAAN
Turnaus pelataan yhdellä paikkakunnalla, yhdellä kentällä.

RPC – kevään tasoluokitellut lohkot

SYKSYN LUOKITTELU

A

1.
6.
7.
12.
13.
18.
19.
24.
25.

B

2.
5.
8.
11.
14.
17.
20.
23.
26.

C

3.
4.
9.
10.
15.
16.
21.
22.
27.

Syksyn luokittelukierrokset:

- rankingin järjestyksen mukaan

KEVÄÄN RUNKOSARJA TASOLOHKOT

D

A1.
A2.
B1.
B2.
C1.
C2.
3. (vs 1)
3. (vs 2)

E

3. (vs 3)
A4.
B4.
C4.
A5.
B5.
C5.
6. (vs 1)

F

6. (vs 2)
6. (vs 3)
A7.
B7.
C7.
A8.
B8.
C8.
A9.
B9.
C9.

Esim. Kevään runkosarjaan (8+8+x)

A-lohkoon: lohkojen 2 parasta kolmesta voittoprosentilla

B-lohkoon: lohkojen heikoin kolmonen ja lohkojen neloset jne.

C-lohkoon: loput joukkueet

(vs 3) = tarkoittaa voittosuhteella paras 3. sijoittunut syksyn lohkoista



ESIMERKKI 1: REITIT LOPPUTURNAUKSEEN KOLMESTA TASOLOHKOSTA

8joukkuetta A- ja B-lohkossa, esitysturnaus ja 14joukkueen lopputurnaus

Tasolohko D

D1 -> 1.*
D2 -> 2.*
D3 -> 3.*
D4 -> 4.*
D5 -> 5.*
D6 -> 6.*
D7 -> 7. **
D8 -> 8. **

Tasolohko E

E1 -> 9.**
E2 -> 10. **
E3 -> 11.**
E4 -> 12.**
E5 -> 13.**
E6 -> 14. -> ET
E7 -> 15. -> ET
E8 -> 16. -> ET

Tasolohko F

F1 -> ET
F2
F3
F4
F5
F6
F7
F8
F9
F10
F11

Esiturnaus

1. E6
2. E7
3. E8
4. F1

Esiturnauksen
finaalin voittaja
lopputurnaukseen

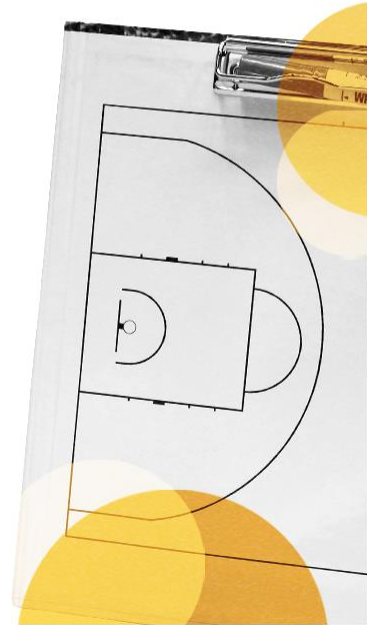
* = SELVIÄVÄT KEHITYSEHDOTUS 1
MUKAAN SUORAAN PUOLIVÄLIERIIN

**= SELVIVÄT SUORAAN LOPPUTURNAUKSEN I VAIHEESEEN

ET = ESITURNAUS

- SUORA PUDOTUSPELIKAAVIO, 1-4 JA 2-3, VOITTAJAT PELAA FINAALIN, JONKA VOITTAJA LOPPUTURNAUKSEEN TURNAUKSEEN OSALLISTUVAT
- E-LOHKON 3 VIIMEISTÄ JOUKKUETTA JA F-LOHKON ENSIMMÄINEN JOUKKUE

ESITURNAUKSEN VOITTAJA SIIJOITETAAN LOPPUTURNAUKSEN SIJALLE 14.



ESIMERKKI 2: REITIT LOPPUTURNAUKSEEN KOLMESTA TASOLOHKOSTA

7joukkuetta A- ja B-lohkossa, esitysturnaus ja 14joukkueen lopputurnaus

Tasolohko D

D1 -> 1.*
D2 -> 2.*
D3 -> 3.*
D4 -> 4.*
D5 -> 5.*
D6 -> 6.*
D7 -> 7.**

Tasolohko E

E1 ->8.**
E2 -> 9.**
E3 -> 10.**
E4 -> 11.**
E5 -> 11.**
E6 -> 12.**
E7 -> 13. -> ET

Tasolohko F

F1 -> ET
F2 -> ET
F3 -> ET
F4
F5
F6
F7
F8
F9
F10
F11

Esiturnaus

1. E7
2. F1
3. F2
4. F3

* = SELVIÄVÄT KEHITYSEHDOTUS 1
MUKAAN SUORAAN PUOLIVÄLIERIIN

**= SELVIVÄT SUORAAN LOPPUTURNAUKSEN I VAIHEESEEN

ET = ESITURNAUS

- SUORA PUDOTUSPELIKAAVIO, 1-4 JA 2-3, VOITTAJAT PELAA FINAALIN, JONKA VOITTAJA LOPPUTURNAUKSEEN TURNAUKSEEN OSALLISTUVAT
- E-LOHKON 3 VIIMEISTÄ JOUKKUETTA JA F-LOHKON ENSIMMÄINEN JOUKKUE

ESITURNAUKSEN VOITTAJA SIIJOITETAAN LOPPUTURNAUKSEN SIJALLE 14.



ESIMERKKI 2: REITIT LOPPUTURNAUKSEEN KOLMESTA TASOLOHKOSTA

7joukkuetta A- ja B-lohkossa , esitysturnaus ja 14joukkueen lopputurnaus

Tasolohko D

D1 -> 1.*
D2 -> 2.*
D3 -> 3.*
D4 -> 4.*
D5 -> 5.*
D6 -> 6.*
D7 -> 7.**

Tasolohko E

E1 ->8.**
E2 -> 9.**
E3 -> 10.**
E4 -> 11.**
E5 -> 11.**
E6 -> 12.**
E7 -> 13. -> ET

Tasolohko F

F1 -> ET
F2 -> ET
F3 -> ET
F4
F5
F6
F7
F8
F9
F10
F11

Esiturnaus

1. E7
2. F1
3. F2
4. F3

* = SELVIÄVÄT KEHITYSEHDOTUS 1
MUKAAN SUORAAN PUOLIVÄLIERIIN
**= SELVIVÄT SUORAAN LOPPUTURNAUKSEN I VAIHEESEEN

ET = ESITURNAUS

- SUORA PUDOTUSPELIKAAVIO, 1-4 JA 2-3, VOITTAJAT PELAA FINAALIN, JONKA VOITTAJA LOPPUTURNAUKSEEN
- TURNAAKSEEN OSALLISTUVAT
- E-LOHKON 3 VIIMEISTÄ JOUKKUETTA JA F-LOHKON ENSIMMÄINEN JOUKKUE

ESITURNAUKSEN VOITTAJA SIOJITETAAN LOPPUTURNAUKSEN SIJALLE 14.

